



CREIM

Centre de Recherche
Interdisciplinaire sur les
Musiciennes

Bâtiment Sorbonne, salle F 659
entrée par le 14 rue Cujas

Pour atteindre la salle F 659, entrez 14 rue Cujas, empruntez à droite le couloir incurvé le long de l'amphi de Gestion, continuez tout droit en descendant un escalier puis en remontant un autre, passez une porte vitrée, devant la salle E655 prenez l'ascenseur (ou l'escalier) à gauche pour monter au premier étage.

PLm PATRIMOINES ET LANGAGES MUSICAUX



OMF

Observatoire Musical Français

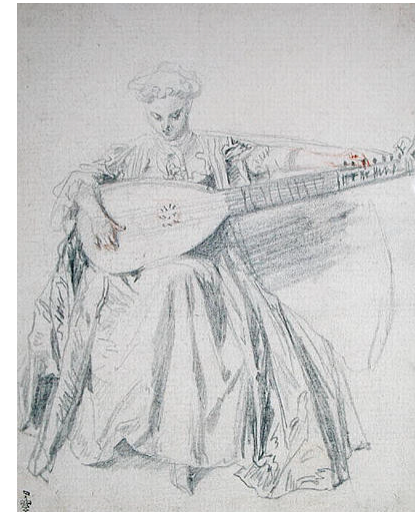
Musique, Lettres, Sciences humaines et environnement technologique

visuel : Antoine Watteau, Musée Condé, Chantilly

Université Paris-Sorbonne
Observatoire Musical Français, Patrimoines et Langages Musicaux
Centre de Recherches Historiques de l'Ouest

Journée d'étude du CREIM
Centre de Recherche Interdisciplinaire sur les Musiciennes

Les Musiciennes comme sujet d'étude enjeux et méthodes



Samedi 26 mars 2011, 10h-17h

En Sorbonne, salle F 659

CREIM

Centre de Recherche Interdisciplinaire sur les Musiciennes

Les Musiciennes comme sujet d'étude : enjeux et méthodes

10b-13b

Présidente : Sylvie GRANGER (Université du Maine)

Catherine DEUTSCH (Institut Émilie du Châtelet, Centre de Musique Baroque de Versailles) :

« La musique et l'*eccellenza delle donne* dans l'Italie des *Cinque-Seicento* »

Caroline GIRON-PANEL (École Française de Rome) :

« Les musiciennes des *ospedali* de Venise, entre approche archivistique et étude des discours »

Bertrand POROT (Université de Reims) :

« Aspects méthodologiques d'une étude de cas: Marie-Françoise Certain, claveciniste du Grand Siècle (1664-1711) »

14b30-17b

Présidente : Théodora PSYCHOYOU (Paris-Sorbonne)

Raphaëlle LEGRAND (Paris-Sorbonne) :

« Quelques enjeux de la théorie féministe appliqués à l'étude des musiciennes »

Florence LAUNAY (Mannheim) :

« L'intérêt de la musicologue Michel Brenet pour les musiciennes »

TABLE RONDE:

Les recherches sur les musiciennes en France,
animée par Hyacinthe RAVET (Paris-Sorbonne)